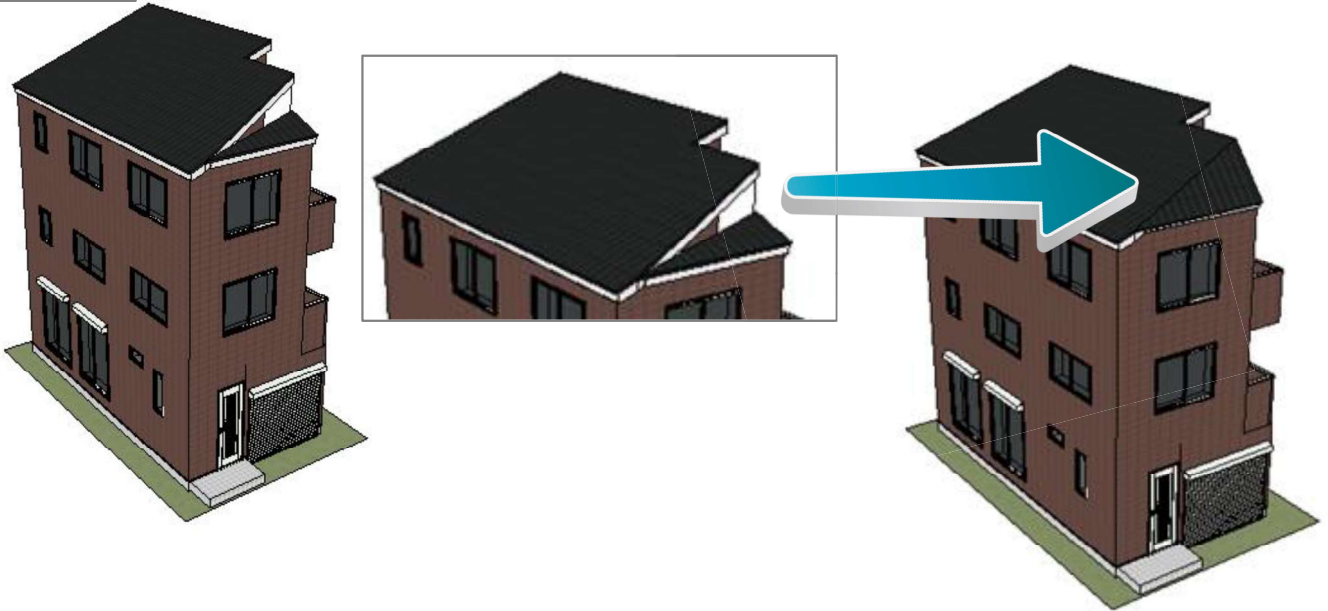


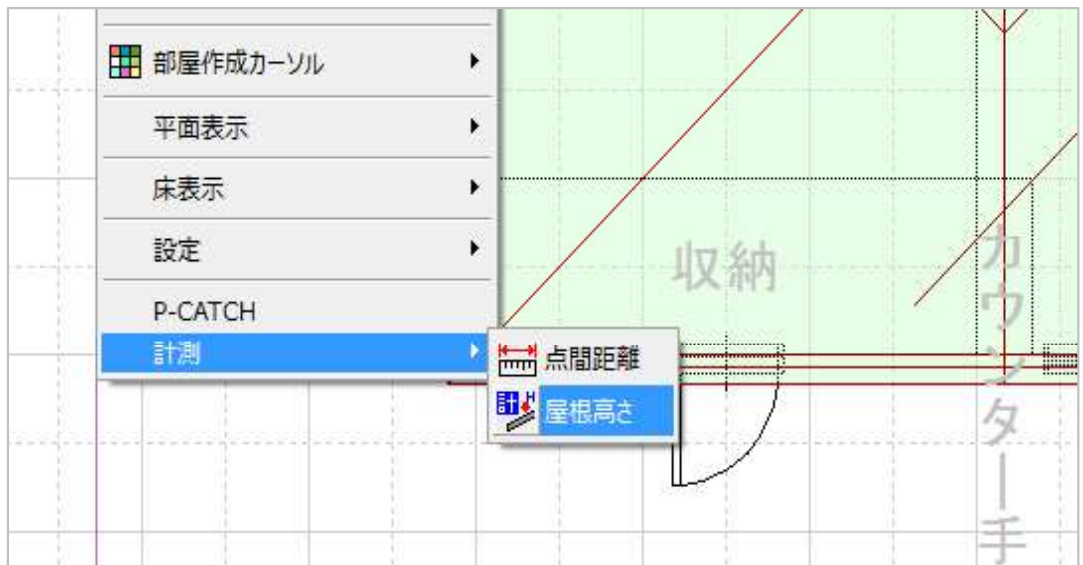
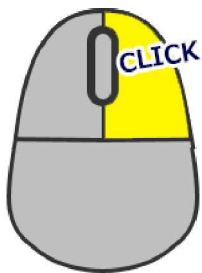
狭小住宅例 異形屋根の入力 「屋根高さ」計測機能の解説

この章では、「屋根の高さ」を計測して、簡単に屋根を合わせる方法を解説します。

 屋根高さ



【屋根入力画面から マウス右ボタンメニュー「屋根高さ」機能を活用します。



**【手順】 屋根 A の計測点 (最高高) を屋根 B の最高高に張り付ける手順です。(②④⑥⑦が重要)**

**① 屋根 A 指定**

**② 屋根 A 計測点指定**

**③ 屋根 A の計測点の値**

高さ計測 ? ×

屋根情報

桁高: 8,186 ± mm

勾配: 3.500 /10

計測値

屋根高: GL ± 9,632.50 mm

計測値をコピーして高さを合わせ屋根を選択 閉じる

**④ 計測値を屋根 B の「最高高」に貼付けます。**

**⑤ 屋根 B を選択します。(マウスにメッセージが表示されます)**

高さを変更する屋根面を選択して下さい。

**⑥ 屋根 B の「最高高」に「貼り付け」**

高さ変更 ×

勾配: 3.500 /10

最高高: GL ± 8,756.00 mm **貼り付け**

軒先高: GL ± 8,406.00 mm **貼り付け**

キャンセル OK

**⑦ 「OK」**

**⑧ 3D 確認**