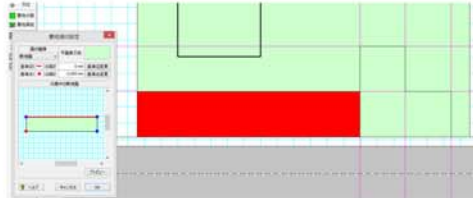
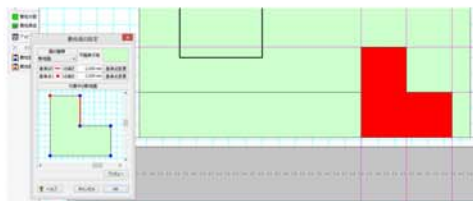


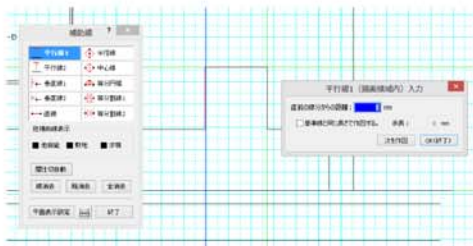
①敷地を入力し、建物が建つ敷地・法面・車庫と階段の3つに敷地を分割します。



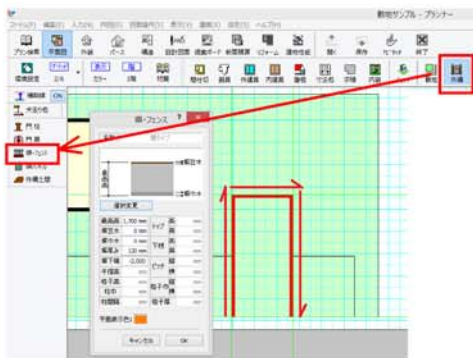
②「敷地高低」機能で法面の高低差を設定します。建物がある敷地部分は、G L 0mmとしてください。法面は、-2000と0で設定しています。



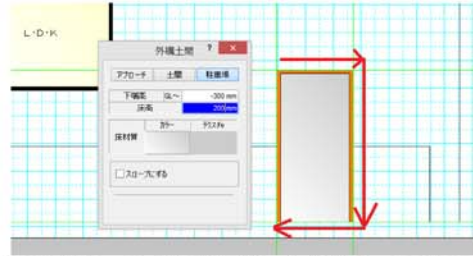
③②と同じく、車庫と階段の部分の高低差を設定します。法面下端と同じ、-2000としています。



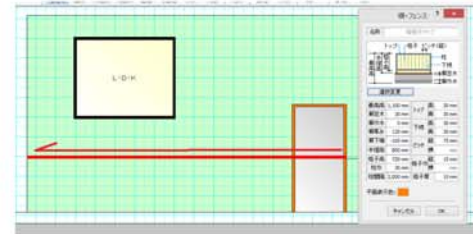
④平面図に戻り、車庫の外周に補助線を入力します。



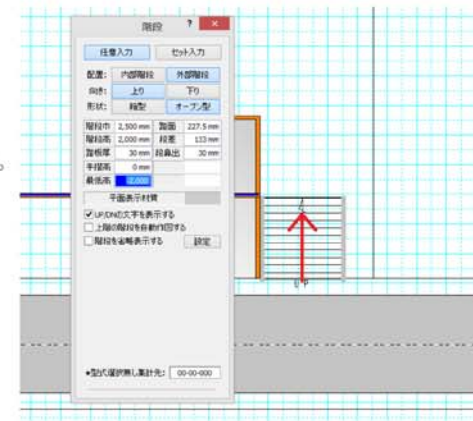
⑤「外構」の「塀・フェンス」を利用して車庫の壁を入力します。塀下端を-2000としています。



⑥⑤「外構」の「外構土間」を利用して車庫のふたを入力します。下端高を-300としています。



⑦「外構」の「塀フェンス」を利用して敷地に塀を入力します。



⑧外部階段を入力します。最低高を-2000としています。

